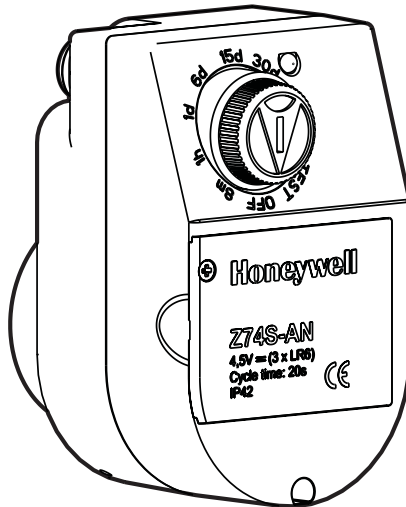


## Z74S-AN

—bgłfi \_WUa cbłU i



Zachowaj instrukcję do późniejszego wykorzystania!

Automat do pływania wstecznego

## 1. Wskazówki bezpieczeDstwa

- Przestrzegać instrukcji montaŹu.
- Proszę uŹytkować przyrząd
  - zgodnie z jego przeznaczeniem
  - w nienagannym stanie
  - ze ŹwiadomoŹcią bezpieczeŹstwa i zagroŹeŹ
- Proszę uwzględnic, Źe przyrząd przeznaczony jest wyłacznie dla zakresu zastosowania okreŹlonego w niniejszej instrukcji montaŹu. KaŹde inne lub wykraczające poza to uŹytkowanie uznawane jest jako niezgodne z przeznaczeniem.
- Proszę uwzględnic, Źe wszystkie prace montaŹowe mogą byc wykonywane tylko przez autoryzowany personel fachowy.
- Wszystkie te zakłócenia, które mogą naruszyc bezpieczeŹstwo naleŹy natychmiast usunąć.

## 2. Opis funkcji

Po uplywie ustawionego czasu moduł Z74S-AN otworzy zawór kulowy. Po otwarciu w filtrze powstaje ciŹnienie różnicowe, wprawiające w ruch mechanizm płukania wstecznego. Na koniec płukania zawór kulowy zostaje ponownie zamknięty. Dodatkowa funkcja bezpieczeŹstwa zapobiega otwarciu zaworu kulowego przy zbyt niskim napięciu baterii. Dzięki temu można wykluczyc ubytek wody. Wyczerpywanie się baterii sygnalizowane jest przez migającą diodę LED.

## 3. Zastosowanie

Do w pełni zautomatyzowanego, wstecznego płukania filtrów dokładnych firmy Honeywell F74CS, FN74CS oraz kombinacji filtrów FK74CS, FKN74CS.

Czynnik	Woda
Temperatura wody	Maks. 30 °C
Warunki otoczenia	5...80% bez kondensacji, 0...40 °C

## 4. Dane techniczne

Płukanie wsteczne co	8 min. / 1 godz. / 1 dzieŹ / 6 dni / 15 dni / 30 dni / 45 dni / 3 miesiące
Czas otwierania/ zamykania	20 s
Napięcie zasilania	
• baterie	4,5V DC +5/-20% 3 baterie AA 1,5V, LR 6 (alkaliczno- manganowe)
• zasilacz	230V/50Hz - 6V/500mA
Wskaźnik poziomu naładowania	Dioda LED miga przy napięciu poniŹej 3,6 V
StopieŹ ochrony	IP42

## 5. Zakres dostawy

Automatka płukania wstecznego składa się z:

- napędu
- zasilacz
- baterii LR6 AA (3 szt.)

## 6. MontaŹ

### 6.1 MontaŹ

- Miejsce montaŹu musi byc zabezpieczone przed mrozem oraz gwarantować ochronę urządzenia przed szkodliwym wpływem chemikaliów, farb, rozpuszczalników i ich oparów oraz innych, niekorzystnych oddziaływaŹ otoczenia

### 6.2 Instrukcja montaŹu

- Zamknąć armaturę odcinającą na wejŹciu i na wyjŹciu.
- Otworzyc zawór kulowy przy filtrze przekręcając pokrętkę do płukania wstecznego.
  - Kreska powinna byc ustawiona pionowo.
  - Zapewnic odpowiedni odpływ wody lub podłozyc pojemnik.
- Zdjąc pokrętkę do płukania wstecznego przy filtrze.
- Zdjąc pasek ochronny baterii i poczekać do zatrzymania napędu.
- Podłaczyc automatykę płukania wstecznego z zamkiem bagnetowym do złącza kołnierzewego.
  - Włozyc obudowę.
  - Docisnac obudowę do zaworu kulowego w kierunku filtra, przytrzymujac ją z drugiej strony, po czym obrócić o 90°.
- Powoli otworzyc zawory odcinajace po stronie wejŹcia i wyjŹcia.
- Ustawic interwał płukania wstecznego i poczekać do zatrzymania napędu.

### 6.3 Odpływ wody płukania wstecznego



Przewody odpływowe naleŹy poloŹyc zgodnie z normą DIN EN 806.


Wodę płukania wstecznego naleŹy odprowadzic do kanału tak, aby nie mogło powstać spiętrzenie zwrotne.

W tym celu istnieją 3 moŹliwoŹci:


- Podłaczenie bezpoŹrednie:
  - †złaczka przejŹciowa DN 50/70 oraz odpowiednia rura i syfon (3 łuki 900) DN 70.
- Wolny odpływ do wpustu podłogowego
- Odpływ do otwartego zbiornika.

WielkoŹ filtra	Przyłaczce odpływowe	IloŹć płukania wstecznego*
1/2" i 3/4"	DN 50	10 litrów
1" i 1 1/4"	DN 70	12 litrów

\*przy ciśnieniu wlotowym 4 bar i czasie pBukania wstecznego 20 sekundy

 Czas płukania wstecznego ok. 20 s.

## 7. Uruchomienie

 Urządzenie może być zasilane do wyboru z baterii lub zasilacza.

### 7.1 Wkładanie baterii

1. Odkręcić śrubę zabezpieczającą.
2. Otworzyć pokrywę obudowy.
3. Włożyć baterię.
4. Zamknąć pokrywę obudowy.
5. Dokręcić śrubę zabezpieczającą.


### 7.2 Podłączenie zasilacza

1. Włożyć wtyczkę z tyłu obudowy.
2. Włożyć wtyczkę sieciową.

### 7.3 Kontrola działania

Po podłączeniu do zasilania rozpocznie się płukanie wsteczne. Następnie można ustawić żądany interwał płukania wstecznego.

### 7.4 Ustawianie interwału płukania


 Dla płukania wstecznego istnieje 8 opcji. Wybór danej opcji zależy od stopnia zanieczyszczenia wody.

Ustawienie	Interwał	Dioda LED (miga)
OFF	0	1
TEST	Test	2
8m	8 minut	3
1h	1 godzina	4
1D	1 dzień	5
6D	6 dni	6
15D	15 dni	7
30D	30 dni	8
45D	45 dni	9
3M	3 miesiące	10


1. Przekręcając pokrętkę ustawić żądany interwał płukania.

- Wybrane ustawienie zostanie potwierdzone przez migającą diodę LED.
- Po ustawieniu interwału płukania od razu rozpocznie się automatyczne płukanie wsteczne.

## 8. Utrzymywanie w dobrym stanie


 Wskaźnik poziomu naładowania Dioda LED miga przy napięciu poniżej 3,6 V

### 8.1 Baterie


 Baterie należy wymienić najpóźniej po upływie 12 miesięcy. Zaleca się stosowanie wysokiej jakości baterii, klasy AA.

1. Odkręcić śrubę zabezpieczającą.
2. Otworzyć pokrywę obudowy.
3. Włożyć baterię.
4. Zamknąć pokrywę obudowy.
5. Dokręcić śrubę zabezpieczającą.

### 8.2 Zawór kulowy

 Regularnie sprawdzać działanie zaworu spustowego.

### 8.3 Czyszczenie

 Do czyszczenia powierzchni z tworzywa sztucznego używać można jedynie zimnej, czystej wody pitnej.

## 9. Usuwanie

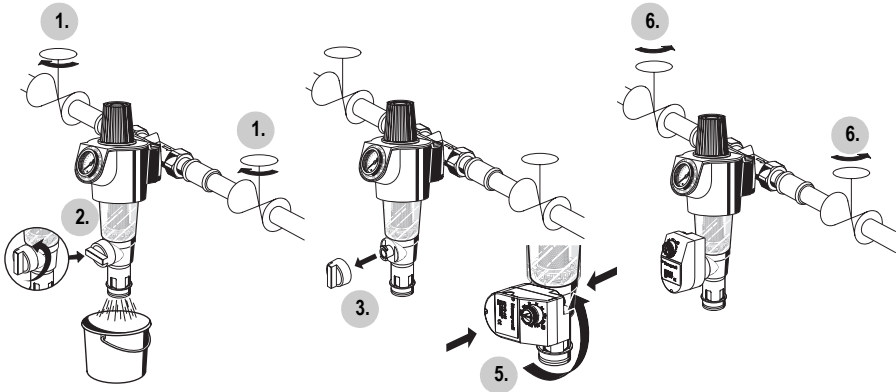
- Obudowa z tworzywa sztucznego wysokiej jakości WEEE 2002/96/EC.



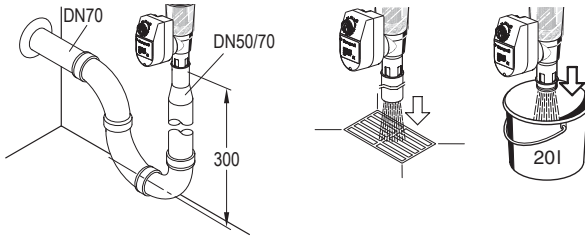
## 10. Zakłócenia / poszukiwanie usterek

Zakłócenie	Przyczyna	Usuwanie
Dioda LED miga	Niski poziom naładowania baterii	Wymienić baterie
Brak płukania wstecznego	Niski poziom naładowania baterii	Wymienić baterie
	Nie jest włożony zasilacz	Włożyć zasilacz
	Uszkodzony zasilacz	Wymienić zasilacz
	Uszkodzony zawór kulowy przy filtrze	Wymienić zawór kulowy

6.2



6.3



7.1 + 8.1

